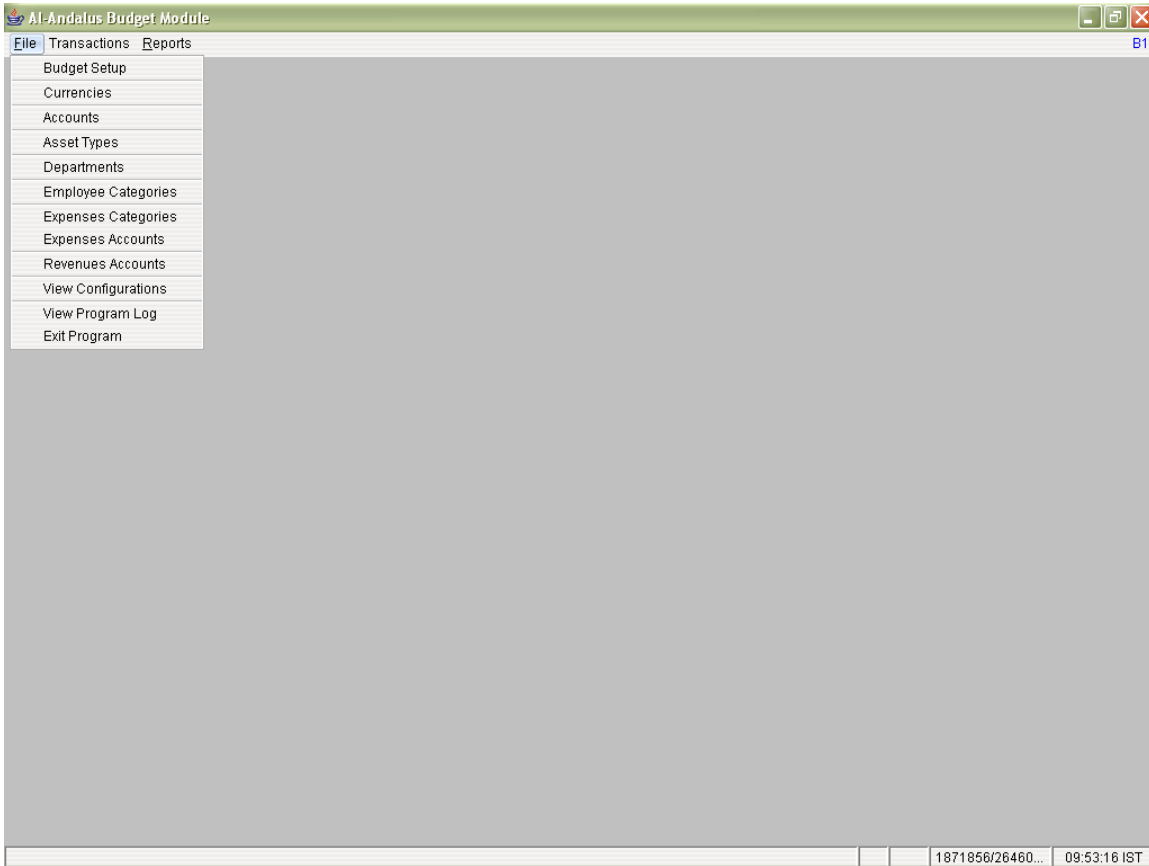


نظام بيرفكت للموازنات

برنامج بيرفكت للموازنات يتيح للمؤسسات والشركات التحكم في موازنتها ومراقبة المصاريف والتعرف على أوجه النفقات. لقد صمم هذا النظام بطريقة مرنة تتيح للمستخدمين حرية وضع الموازنات والموافقة عليها وإعادة ترتيبها واختيار حسابات معينة من ثم ربطها بدوائر وأقسام وموظفين محددين. كذلك يستطيع هذا النظام تقسيم فترات الموازنة إلى قطاعات معينة تساعد المستخدم في التغيير والموافقة على ميزانية كل قطاع على حدى. ويمكن هذا النظام المستخدمين من تقسيم بنود الموازنة بطريقة سهلة ومرنة، وربط الموازنة بالايادات، كذلك متابعة أرصدة الموازنة وربطها مع الحسابات الحقيقية، ويمكن للموازنة أن تحتوي على احتياجات المؤسسة من الموارد البشرية وربطها باحتياجاتها من موجودات ومصاريف أخرى.



1

الميزات الرئيسية

مرونة النظام :

- تعريف و تحديد ميزانية لأي فترة معينة .
- أي ميزانية قد تحتوي على عدة فترات فرعية مختلفة (الأرباع) كالربع الأول من السنة مثلا .
- الحصول على الموافقات بخصوص الفترات الفرعية .
- القيام بعملية إعادة التنبؤ بالموازنة .

يتم تعريف نفقات الميزانية بطريقتين :

- أ- النفقات التشغيلية والإدارية .
- ب- نفقات رأس المال .

كل دائرة من دوائر الشركة تُدخل نفقاتها التشغيلية و الادارية و نفقات رأس المال في الموازنة لكل شهر ، و عندما تنتهي كافة الدوائر من عملية إدخال موازنتها فإنه يتم قبولها ، رفضها أو تعديلها إن اقتضت الحاجة . بعد ذلك فإن مجموع القيم و الأرقام الخاصة بالميزانية يجب أن تظهر على النظام لكل دائرة ، أنواع الأصول و الموظفين ... الخ .

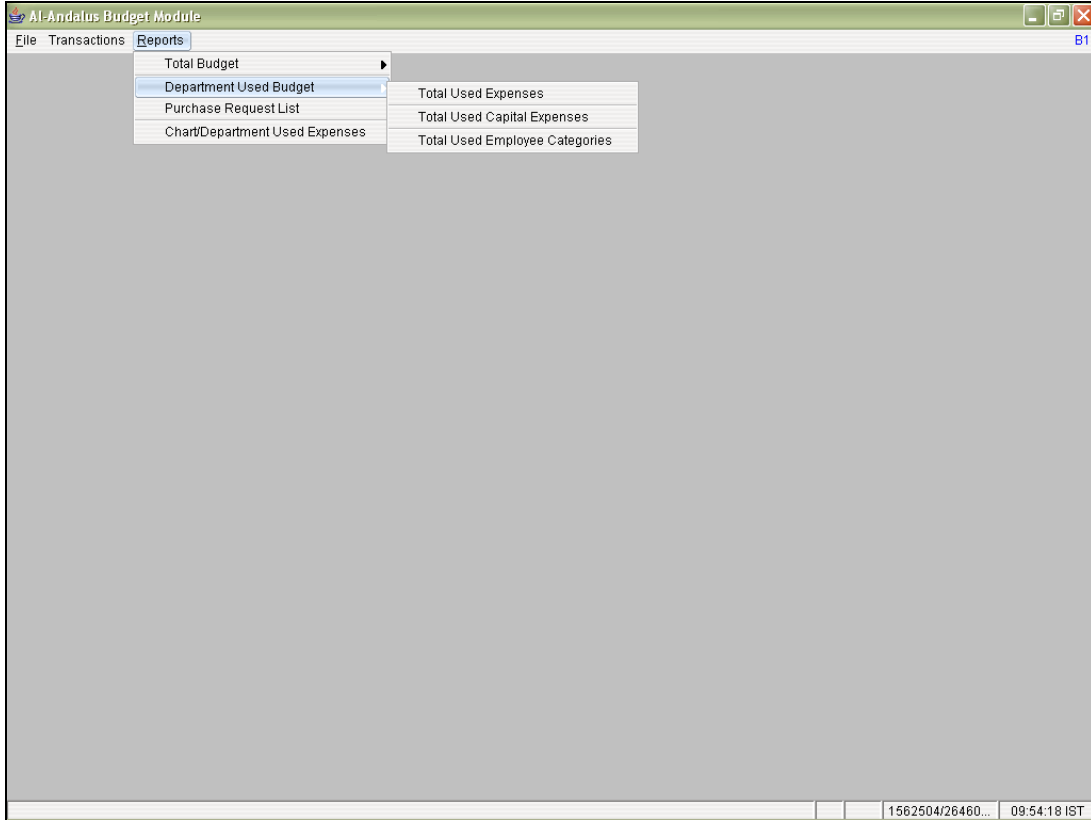
أي ميزانية تكون قابلة للتنبؤ في أي وقت و لأكثر من مرة ، و مرة أخرى يمكن أن يحصل هذا على مستويات الدوائر و الفترات المختلفة . ولأن النظام يعمل وفق قواعد شهرية فإنه يمكن تجميع الشهور في فترات زمنية محددة ، و كل فترة يمكن أن تحتوي على أي عدد من الشهور .

من جهة أخرى تُستخلص الميزانية من خلال قسائم طلبيات الشراء أو فواتير الشراء عن طريق المستخدم المفوض على مستوى الدوائر و الحسابات . و في نفس الوقت تتم عملية الاقتراع أو الحسم بالاعتماد على قيمة معينة من

الأموال أو/وقدر معين من الكميات ، وبناءاً على ذلك فإن الموافقة على الميزانية بحاجة لترتيبات خاصة من خلال المدراء .

إذا كانت قيمة الميزانية في فترة محددة لنقل مثلاً أنها 1,2,3 شهور لم تُستخدم أو لم تُستغل بالكامل فهنا يكون للنظام خيارين للتعامل معها ، فيما يتم ترحيل القيم و الكميات للفترة الزمنية القادمة أو أن يتم تجاهلها وهذا يعطي النظام مرونة أكبر .

تكون وحدة الميزانية مربوطة على الخط بجدول الرواتب ، الموجودات ، المشتريات و وحدة دفتر الأستاذ العام .



الميزات العامة للنظام

الجانب التكنولوجي:

3

- النظام يعمل على برامج التشغيل من ويندوز 98 حتى ويندوز 7 وصولاً إلى اللينوكس .
- يعمل النظام على قواعد البيانات الأكثر تطوراً في الوقت الحالي .
- لغات البرمجة المستخدمة في تصميم هذا النظام تعد الأفضل والأكثر تطوراً في وقتنا الحاضر .

واجهة التطبيق (الاستخدام):

- واجهة التطبيق ثنائية اللغة عربي / انجليزي كما أن التقارير يمكن إصدارها باللغتين أيضاً .
- سهولة الاستخدام والتنقل بين الصفحات حتى للمستخدمين الذين ليست لديهم اي خبرات في التعامل مع مثل هذه الأنظمة ، بالإضافة لوجود وظائف ومفاتيح أكثر قوة و حيوية بالنسبة للمستخدمين أصحاب الخبرة .
- توفر واجهة المستخدم الرسومية .
- القوائم ، الشاشات و الحقول واضحة و مقروءة و مرئية من قبل المستخدم العادي .
- التنقل بين القوائم و الشاشات منطقي ولا تشوبه أي شائبة .

سهولة الاستخدام:

- النظام يتضمن عدة قوائم ، رموز و جداول لعملية البحث وبالتالي فهذا يوفر واجهة تطبيق سهلة الاستخدام على المستخدم .
- صممت القوائم بطريقة تسهل استخدام النظام ، فكل وحدة من وحدات النظام لها قوائمها الخاصة بالإضافة الى قوائم أخرى فرعية تتصل بها .
- جداول البحث تمكن المستخدم من إضافة سجلات جديدة أو التعديل على السجلات الحالية في النظام بدون الحاجة لقطع عملية معالجة المعاملات أو السجلات .
- التقويم بالإضافة للألة الحاسبة يظهران على الشاشة بشكل واضح .
- يمكنك اختيار الحسابات ، البائعين و الزبائن من خلال قائمة منسدلة نحو الأسفل ، بسيطة الاستخدام .

توفر النظام:

- النظام متوفر على مدار 24 ساعة يومياً ، سبعة أيام أسبوعياً و 360 يوم في السنة ، وهذا بسبب حقيقة أن معظم عمليات الصيانة و الدعم يمكن القيام بها أثناء قيام النظام بعمله المعتاد كعملية النسخ الاحتياطي مثلاً . وفضلاً عن ذلك ، ليست هناك حاجة لاييقاف النظام عن العمل كي يتم الحصول على تقرير معين .

المساعدة :

النظام يحتوي على دليل المستخدم بالاضافة الى دليل تقني ، وكلاهما متاح كسندة صلبة أو مرنة .

ممكن للعمل على الانترنت :

النظام يعمل على شبكة الانترنت ولذلك فهو يعمل على الشبكة الداخلية داخل المؤسسة أو الشركة ويعمل كذلك على الشبكة الواسعة الخارجية دون أية اعدادات اضافية ، فقط استخدم متصفح الانترنت .

النظام مفتوح :

أنظمة شركة الأندلس تعمل على أي نظام تشغيل مثل (لينوكس ، يونكس ، ويندوز ... الخ) .

الواجهات الخارجية :

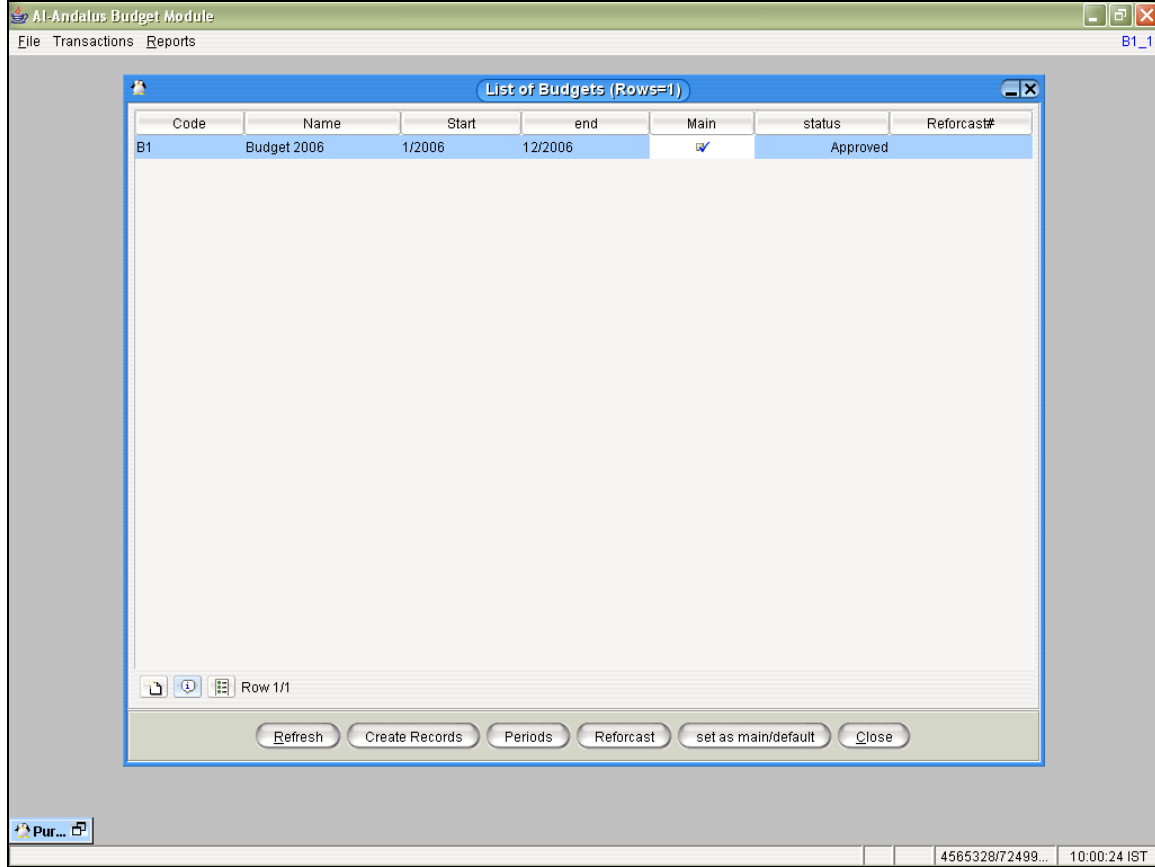
- توفير واجهات تطبيقية مع قدرات خاصة عن طريق جداول الكمبيوتر مثلاً ، و حزم أخرى لمعالجة النصوص .
- القدرة على استيراد جدول معين بمعلومات الحسابات من من طرف ثالث كالجداول أو حزم قواعد البيانات مثل الاكسل أو المايكروسوفت وورد .

التكامل :

القدرة على دمج جميع النظم معاً وفقاً لأفضل الممارسات و دمج هذه هذه النظم مع الأستاذ العام و حزم أخرى مختلفة ، وهذا ما يحقق التكامل في عمل النظام مع بقية النظم .

النسخ الاحتياطي و استعادة البيانات :

يمكن إجراء عملية النسخ الاحتياطي لقاعدة البيانات الخاصة بالنظام وملفاته الأخرى بكل سهولة كما ويمكن استعادة البيانات من خلال نظم إدارة قواعد البيانات أو عدة أوامر أخرى وبالتالي فهذا أكبر ضمان لعدم فقدان البيانات مستقبلاً .



Al-Andalus Budget Module
 File Transactions Reports B1
 Budget/Capital Expenses - شركة الأندلس للبرمجية وتكنولوجيا النظم / Date : 5/2/2007 9:54 User : SA User SA

Type **Budget/Capital Expenses** Reforcast# 0 Status **Posted**
 J Code A Voucher# 1 Date 1/1/2006
 Currency USD - USA Dollar Rate 4.64000 User SA
 Department D01 Finance Department Budget B1

Code	Name	Jan 2006	Feb 2006	Mar 2006	Apr 2006	May 2006	Jun 2006	Jul 2006	Aug 2006	Sept 2006	Oct 2006	Nov 2006	Dec 2006	Total	Pric
F01	Furniture/Charis	0.00	0.00	0.00	400.00	0.00	0.00	50.00	0.00	0.00	0.00	0.00	0.00	450.00	
OF012	Office Equipments/Computers/PC	0.00	6000.00	0.00	0.00	0.00	0.00	0.00	0.00	0.00	0.00	0.00	0.00	6000.00	
OF3	Office Equipments/Photo copires	0.00	0.00	0.00	0.00	0.00	1500.00	0.00	0.00	0.00	0.00	0.00	0.00	1500.00	
F02	Furniture/Tables	0.00	150.00	0.00	0.00	1000.00	0.00	0.00	0.00	0.00	0.00	60.00	0.00	1210.00	

.....

Remark
 Comment
 Vehicle#
 Time

Total 9160.00

print Close

3296000/33030... 09:59:07 181